

turkuaz
YAPISAL ÇELİK A.Ş.

www.turkuazcelik.com

2024 E-KATALOG

İLETİŞİM BİLGİLERİMİZ

Pelitli Mah. 4417 Sok.
No.:27 Gebze/KOCAELİ
Telefon: 0 262 658 16 84
Fax: 0 262 502 05 19
info@turkuazcelik.com

OUR CONTACT INFORMATION

Pelitli Mah. 4417 Sok.
No.: 27 Gebze/Kocaeli
Phone: +90 262 658 16 84
Fax: +90 262 502 05 19
info@turkuazcelik.com

HAKKIMIZDA

Turkuaz tarafından yapılan ; Ön üretimli, fabrikasyon taşıyıcı elemanlar , yüksek kalite sağlamakla ve inşaat süresini çok kısaltmaktadır.Çelik, taşıma kapasitesinin ağırlığına oranı en yüksek olan malzemedir.Yüksek taşıma kapasitesi sayesinde çelik yapı elemanları, daha küçük kesit ve ölçülerde, daha hafif mükemmel kalitelere üretilmektedir.

Ekonomi

Turkuaz tarafından yapılan ; Ön üretimli, fabrikasyon taşıyıcı elemanlar , yüksek kalite sağlamakla ve inşaat süresini çok kısaltmaktadır.Çelik, taşıma kapasitesinin ağırlığına oranı en yüksek olan malzemedir.Yüksek taşıma kapasitesi sayesinde çelik yapı elemanları, daha küçük kesit ve ölçülerde, daha hafif mükemmel kalitelere üretilmektedir.

Proje

Turkuaz tarafından yapılan tüm projelerde "emniyet-esnetik-ekonomi" ana prensiptir. Tüm tasarımlar ve statik hesaplar: kendi bünyesindeki uzman mühendisler tarafından yapılır. Statik hesaplar uluslar arası şartnameler gözetilir. Turkuaz mühendisleri düzenli olarak şartname ve hesap programlarını takip eder.

Çevre

Çelik, dayanıklı ve tekrar kullanılabilen bir malzemedir.Turkuaz tasarımlarında malzemelerin geri dönüşümü, sökülebilen özelliği göz önünde tutulur. Montaj planları çevreye zarar vermeyecek şekilde yapılır.

Hız

Turkuaz imatları söz verilen zamanda; gereken özveri ve çaba gösterilerek minimum hata ile yapılır.Fiyat dengesi ve kısa yapım süreleri; kira,faiz ve maliyet avantajı elde etmelerini sağlamaktadır. Müşteri memnuniyetini her şeyin üzerinde tutan hizmet anlayışı ile süregelen değerlere bağlı kalarak faaliyet alanlarına iyi odaklanmayı; müşterilerinden tedarikçilerine, çalışanlarından topluma kadar tüm paydaşları için değer oluşturmayı hedeflemektedir.

Daha detaylı bilgi için internet sitemiz www.turkuazcelik.com'u ziyaret edebilirsiniz.

ABOUT US

Turkuaz produces pre-manufactured, fabricated structural elements that ensure high quality and significantly shorten the construction period. Steel has the highest strength-to-weight ratio of any material. Thanks to its high load-bearing capacity, steel structural elements are produced in smaller cross-sections and dimensions, offering excellent quality at a lighter weight.

Economy

Turkuaz produces pre-manufactured, fabricated structural elements that ensure high quality and significantly shorten the construction period. Steel has the highest strength-to-weight ratio of any material. Thanks to its high load-bearing capacity, steel structural elements are produced in smaller cross-sections and dimensions, offering excellent quality at a lighter weight .

Project

In all projects carried out by Turkuaz, "safety, aesthetics, and economy" are the main principles. All designs and static calculations are done by its expert engineers. Static calculations comply with international standards. Turkuaz engineers regularly follow specification and calculation programs.

Environment

Steel is a durable and reusable material. In Turkuaz designs, material recycling and disassembly features are considered. Assembly plans are made to avoid environmental damage.

Speed

Turkuaz productions are completed on time with dedication and effort, minimizing errors. The balance of price and short construction periods provides advantages in rent, interest, and cost. Adhering to service values that prioritize customer satisfaction, Turkuaz aims to create value for all stakeholders, from customers to suppliers, employees to society.

For more detailed information, please visit our website at www.turkuazcelik.com.

MAKİNA PARKURUMUZ

Makina Adı	Adet
Kumlama Makinesi	1
Lazer Kesim 12KW	1
CNC Plazma Kesim 12000×3000	2
CNC Plazma Kesim 6000×1500	1
Profil Delme Hattı	1
Plaka Delme Hattı	1
Hidrolik Kombine Makas	1
Airless Boya Makinesi	7
Profil Büküm Makinesi	1
Gazaltı Kaynak Makinesi	50
Tozaltı Kaynak Makinesi	3
Stud Çakma Makinesi	1
Argon Kaynak Makinesi	2
Kompresör	6
Şerit Testere	6
Tavan Vinci	19
Portal Vinç	2
Raylı Otomatik Kesme Makinesi	2
4,5 Ton Forklift	1
Mobil Vinç	2
28 Ton Sepet Vinç	1
Manlift	6
150KW Jeneratör	1
400 KW Trafo	1
Kompresör	4
Tır	4
Uzatmalı Dorse Tır	2
Kamyonet	1
Kantar	1

13.200 m²

Açık Alanımız

7.000 m²

Kapalı Alanımız

OUR MACHINERY PARK

Machine Name	Piece
Sandblasting Machine	1
Lazer Cutting 12KW	1
CNC Plasma Cutting 12000×3000	2
CNC Plasma Cutting 6000×1500	1
Profile Drilling Line	1
Plate Drilling Line	1
Hydraulic Combined Shear	1
Airless Paint Machine	7
Profile Bending Machine	1
Gas Metal Arc Welding Machine	50
Submerged Arc Welding Machine	3
Stud Welding Machine	1
Argon Welding Machine	2
Compressor	6
Band Saw	6
Overhead Crane	19
Portal Crane	2
Rail Automatic Cutting Machine	2
4.5 Ton Forklift	1
Mobile Crane	2
28 Ton Basket Crane	1
Manlift	6
150KW Generator	1
400 KW Transformer	1
Compressor	4
Truck	4
Extendable Trailer Truck	2
Pickup Truck	1
Scale	1

13.200 m²

OUR INDOOR AREA

7.000 m²

OUR OUTDOOR AREA

Turkuaz Çelik Kumlama Tesisi - Turkuaz Steel Sandblasting Facility



Turkuaz Çelik Üretim Sahası /Turkuaz Steel Production Area



Turkuaz Çelik Üretim Sahası /Turkuaz Steel Production Area



Turkuaz Çelik Üretim Sahası /Turkuaz Steel Production Area



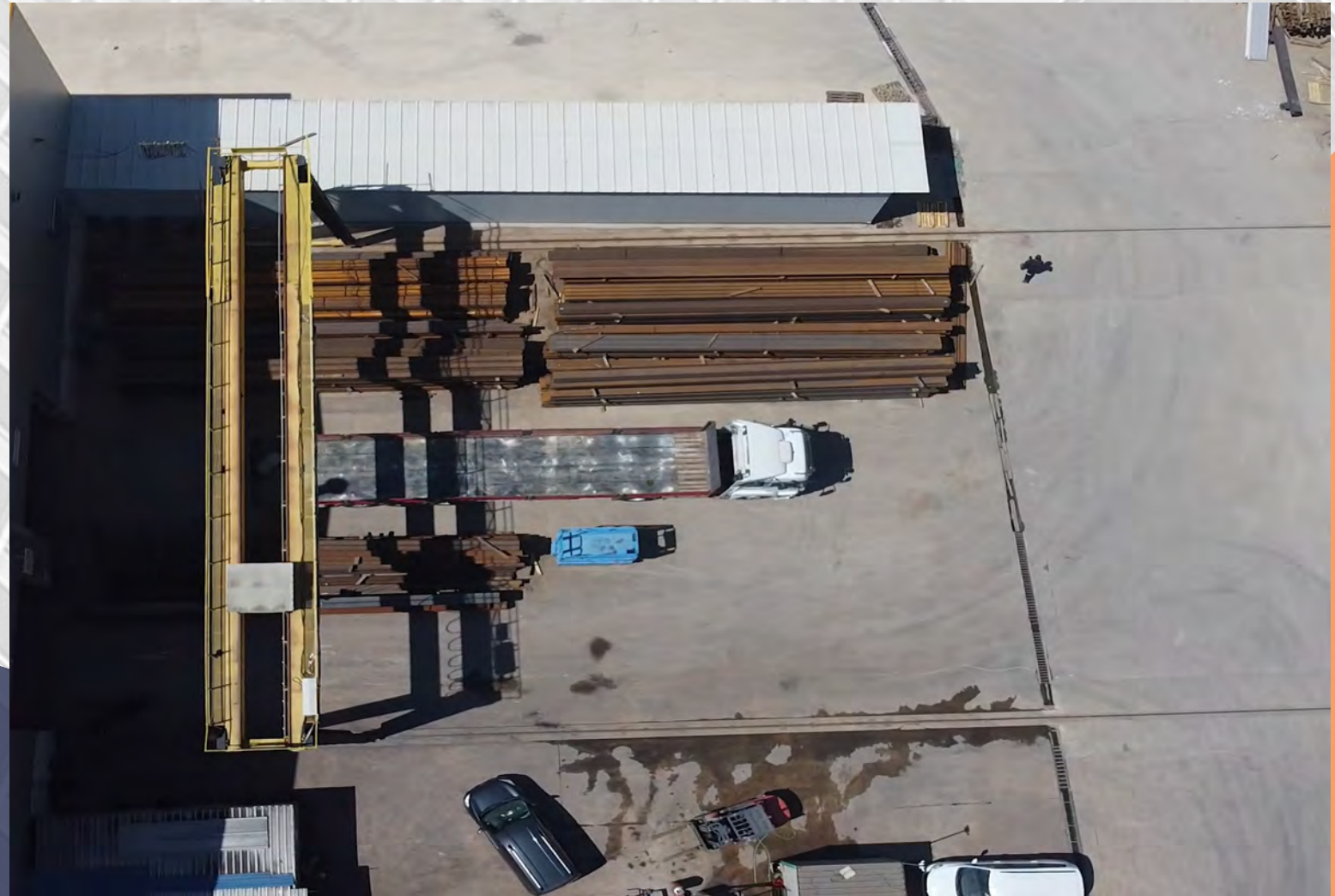
Turkuaz Çelik Üretim Sahası /Turkuaz Steel Production Area



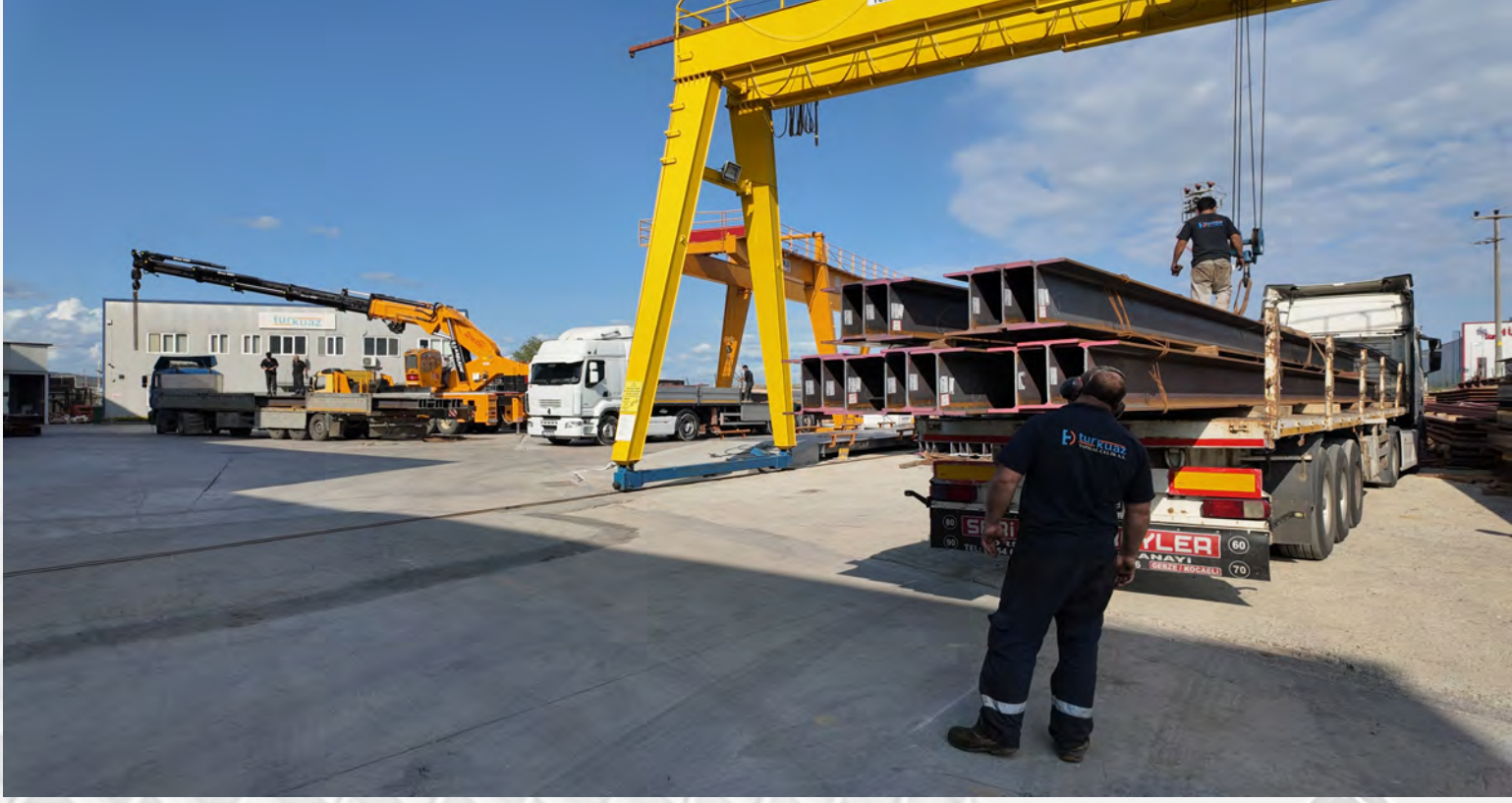
Turkuaz Çelik Üretim Sahası /Turkuaz Steel Production Area



Turkuaz Çelik Üretim Sahası /Turkuaz Steel Production Area



Turkuaz Çelik Üretim Sahası /Turkuaz Steel Production Area



SERTİFİKALARIMIZ

- Standardizasyona önem veriyoruz.



VISIONF / YALOVA

Yapı alanı : 12.000 m2
Kapsam : 1.100 Ton Çelik Konstrüksiyon

Building area: 12.000 m2
Scope: 1,100 Tons of Steel Construction



HABAŞ / MANİSA

Yapı alanı : 40.000 m2
Kapsam : 7.500 Ton Çelik Konstrüksiyon

Building area: 40.000 m2
Scope: 7,500 Tons of Steel Construction



HASÇELİK / BİLECİK

Yapı alanı : 21.000 m2
Kapsam : 5.350 Ton Çelik
Konstrüksiyon ve 43m yapı yüksekliği

Building area: 21.000 m2
Scope: 5.350 Tons of Steel Construction
and 43m building height



HASÇELİK KROMBAR KOCAELİ

Yapı alanı : 18.000 m²
Kapsam : 1.700 Ton Çelik Konstrüksiyon

Building area: 18.000 m²
Scope: 1,700 Tons of Steel Construction



YÜCEL BORU HASSAS BORU ÜRETİM TESİSİ KOCAELİ

Yapı alanı : 46.000m²
Kapsam : 5.500Ton Çelik Konstrüksiyon
ve 4.600m² Ankraj Çalışması

Building area: 46.000 m²
Scope: 5.500Ton Steel Construction
and 4.600m² Anchor Work



TN-MALEİK / KOCAELİ

Yapı Alanı: Çelik konstrüksiyonun ağırlığı 1.400 TON olarak hesaplanmıştır.

Building Area: The weight of the steel construction is calculated as 1,400 TONS.



İNANÇ TEKNİK / KOCAELİ

Kapsam: Çelik konstrüksiyonun ağırlığı 1.300 TON olarak hesaplanmıştır.

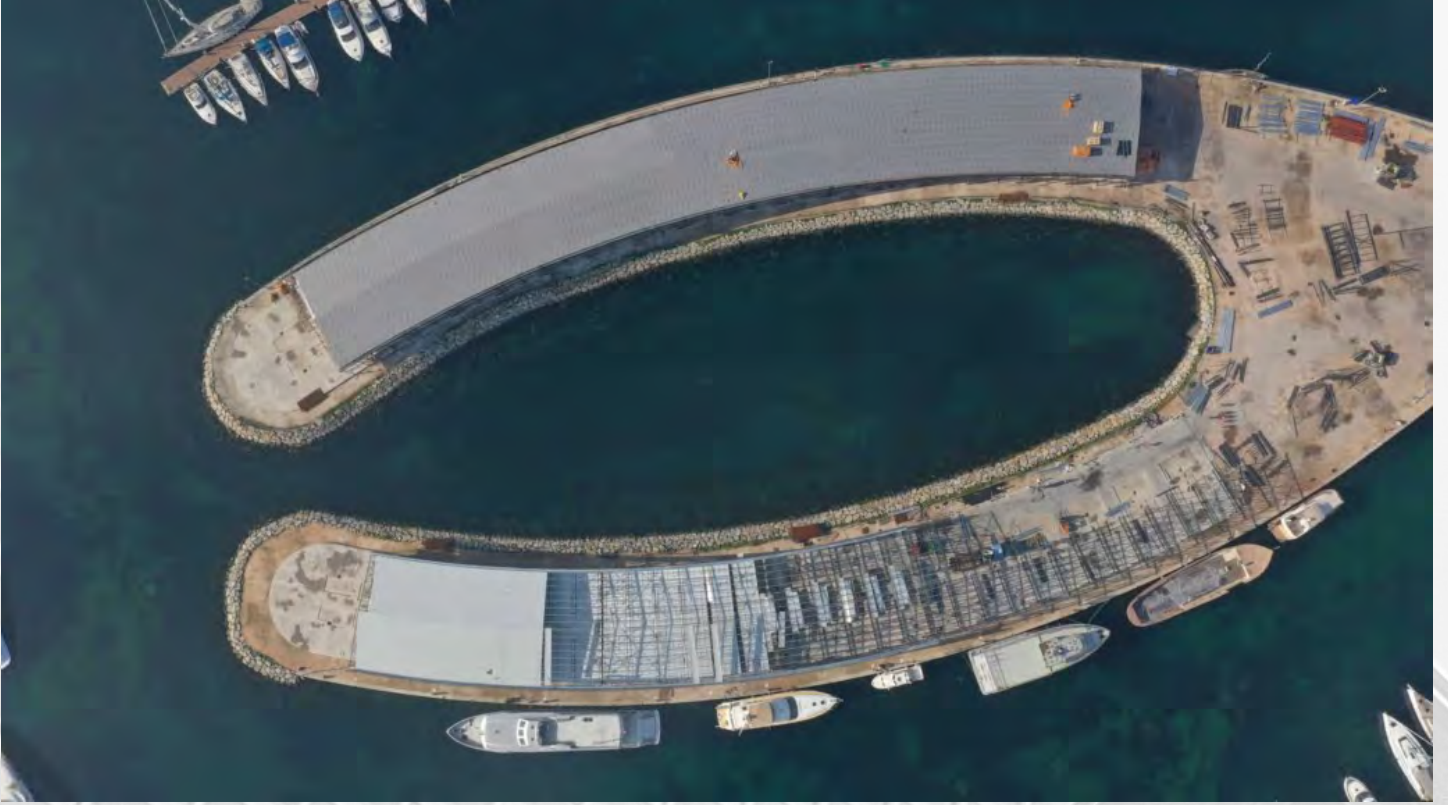
Building Area: The weight of the steel construction is calculated as 1,300 TONS.



DENİZ ÜSTÜ OTEL / İSTANBUL

Yapı Alanı: Çelik konstrüksiyonun ağırlığı 524.000 KG olarak hesaplanmıştır.Çelik Yapı Alanı 7.000 m²

Building Area: The weight of the steel construction is calculated as 524,000 KG. Steel Structure Area is 7,000 m²



ELİTE WORLD HOTEL / SAKARYA

Yapı Alanı: Çelik konstrüksiyonun ağırlığı 1.300 TON ve Çelik Yapı Alanı 7.000 m² olarak hesaplanmıştır. Kompozit Döşeme Alanı 2.000 m²

Building Area: The weight of the steel construction is calculated as 1,300 TONS and the Steel Structure Area is 7,000 m². Composite Flooring Area 2,000 m²



KHO-HELİKOPTER BAKIM HANGARI / ISPARTA

Yapı Alanı: Çelik konstrüksiyonun ağırlığı 4.000 TON ve Yapı Alanı 12.000 m² olarak hesaplanmıştır.

Building Area: The weight of the steel construction is calculated as 4,000 TONS and the Building Area is 12,000 m².



LUBA PARSAN / KOCAELİ

Yapı Alanı: Çelik yapı ağırlığı 500 TON ve çelik yapı alanı 10.000 m² olarak tasarlanmış ve inşa edilmiştir.

Building Area: It was designed and built with a steel structure weight of 500 TONS and a steel structure area of 10,000 m



AMAZON / İSTANBUL

Yapı alanı : Çelik yapı ağırlığı 300 TON ve çelik yapı alanı 40.000 m² olarak tasarlanmış ve inşa edilmiştir.

Building area: Çelik yapı ağırlığı 300 TON ve çelik yapı alanı 40.000 m² olarak tasarlanmış ve inşa edilmiştir.



GÜÇBİR JENERATÖR-FABRİKA İNŞAATI / İSTANBUL

Yapı alanı : Yapı alanı : 10.000
m2
Kapsam : Çelik Konstrüksiyon
İşleri
Metraj : 700 ton

Building area: 10.000 m2
Scope: Steel Construction
Works
Quantity: 700 tons



TUZLAKOĐLU / KOCAELİ

Yapı alanı : 4.000 m²
Kapsam : Anahtar teslim fabrika
inşaatı
(altyapı, hafriyat, betonarme, çelik
konstrüksiyon, elektrik, mekanik,
kaplama dahil)

Building area: 4.000 m²
Scope: Turnkey factory
construction (including
infrastructure, excavation,
reinforced concrete,
steel construction, electrical,
mechanical, coating)



YÜCEL BORU TESİSLERİ / KOCAELİ

Yapı alanı : Ankraj Çalışması ve
Çelik Konstrüksiyon İşleri
Ankraj Çalışması 460.00 m² Çelik
Konstrüksiyon 425.0000 KG

Building area: ÇAnchor Work
and Steel Construction Works
Anchor Work 460.00 m² Steel
Construction 425.0000 KG



BELEDİYE HİZMET BİNASI / KÜTAHYA

Yapı Ağırlığı : 600.000 kg
Çelik yapı alanı : 20.000 m²

Steel structure weight:
600,000 kg
Steel structure area: 20.000
m²



BESİ ÇİFTLİĞİ / BİLECİK

Çelik Yapı , çatı kaplama
Çelik Yapı Ağırlığı : 130.000 kg
Çelik Yapı Alanı : 2.750 m²
Çatı Kaplama Alanı : 3.000 m²

Steel Structure, roofing
Steel Structure Weight: 130,000 kg
Steel Structure Area: 2.750 m²
Roof Covering Area: 3.000 m²



HAL BİNASI / SAKARYA

Yapı alanı : 4.000 m²
Çelik Yapı Ağırlığı : 1.300 TON
kg Çelik yapı alanı : 10.000 m²
Kapsam : Çelik Yapı İnşaatı

Building area: 4.000 m²
Steel Structure Weight: 1,300 TONS
Steel Structure Area: 10.000 m²
Scope: Steel Structure construction



İBB-KATI ATIK TESİSİ / İSTANBUL

Çelik yapı ağırlığı : 150.000 KG
Maksimum açıklık : 20 metre
Kapsam : Çelik Yapı

Steel structure weight: 150,000 kg
Maximum span: 20 meters
Scope: Steel Structure



KAPALI PAZAR YERİ / BİLECİK

Çelik Yapı Ağırlığı : 380.000 kg
Çelik Yapı Alanı : 5.000 m²
Kapsam : Çelik Yapı

Steel structure weight: 380,000 kg
Steel structure area: 5.000 m²
Scope: Steel Structure



SOĞUK HAVA DEPOSU / HOLLANDA

Çelik Yapı Ağırlığı : 350.000 kg
Panel Kaplama Alanı : 6.000 m²
Kapsam : Çelik yapı , Panel kaplama

Steel structure weight: 350,000 kg
Panel coverage: 6.000 m²
Scope: Steel structure, Panel coating



VIAMARINE BOAT SHOW FUARI / İSTANBUL

Çelik yapı ağırlığı : 350.000 kg
Çelik yapı alanı : 9600 m²
Panel kaplama alanı :9100 m²
Membran branda kaplama alanı :11500 m²
Kapsam : Çelik yapı , panel kaplama , branda kaplama

Steel structure weight: 350,000 kg
Steel structure area: 9600 m²
Panel coverage: 9100 m²
Membrane canvas covering area: 11500 m²
Scope: Steel structure, panel covering, tarpaulin covering



ÜST GEÇİT / KÜTAHYA

Çelik Yapı Ağırlığı : 250.000 KG
Köprü Uzunluğu : 125 m²
Polikarbon Kaplama Alanı : 1.300 m²
Kapsam : Çelik Yapı , Polikarbon Kaplama

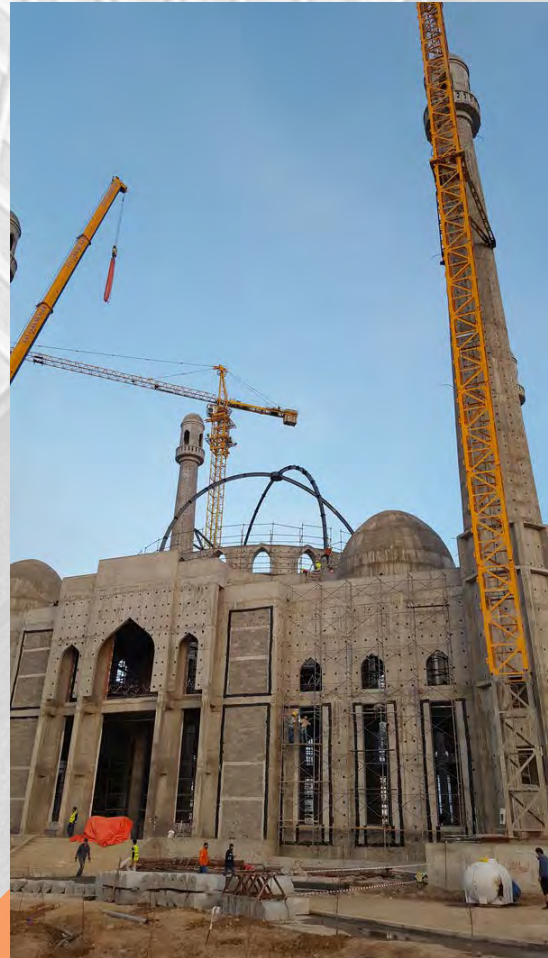
Steel Structure Weight: 250.000 Kg
Bridge Length: 125 m²
Polycarbonate Coating Area: 1.300 m²
Scope: Polycarbonate Coating



AGA GURLUSUK MESCİT / TÜRKMENİSTAN

Çelik yapı ağırlığı : 60.000 KG
Kapsam : Çelik Yapı

Steel structure weight: 60.000 KG
Scope: Steel Structure



VIALAND AVM / İSTANBUL

Çelik yapı ağırlığı : 50 Ton
Dekoratif Cam Alanı : 950 m²
Kapsam : Çelik Yapı

Steel structure weight: 50 TONS
MDecorative Glass Area: 950 m²
Scope: Steel Structure



VIALAND AVM VE TEMAPARK / İSTANBUL

Çelik yapı ağırlığı : 100 TON
Çatı ve Cephe Panel Alanı : 1100 m²
Kapsam : Çelik Yapı

Steel structure weight: 100 TONS Roof
and Facade Panel Area: 1100 m²
Scope: Steel Structure



YAYA GEÇİDİ / ÇAYIROVA-KOCAELİ

Çelik yapı ağırlığı : 10.000 KG
Maksimum açıklık : 20 metre
Kapsam : Çelik Yapı

Steel structure weight: 10,000 KG
Maximum span: 20 meters
Scope: Steel Structure



VIAPORT VENEZIA / İSTANBUL

Çelik kule ağırlığı : 80 TON
Kule yüksekliği : 55 metre
Kapsam : San Marco saat kulesi ve
kenet kaplama

Steel tower weight: 80 tons
Tower height: 55 meters
Scope: San Marco clock tower and
clamping



VILLA / TUZLA-İSTANBUL

Çelik yapı ağırlığı : 450 TON
Kompozit döşeme alanı : 2400 m²
Çatı panel kaplama alanı : 800 m²
Kapsam : Çelik Villa

Steel structure weight: 450 TONS
Composite floor area: 2400 m²
Roof panel coverage: 800 m²
Scope: Steel Villa



FEHİME SULTAN YALISI / İSTANBUL

Çelik Yapı Ağırlığı: 410.000 kg.
Kompozit Döşeme Alanı: 1.800 m²
Kapsam : Çelik Yapı ve Kompozit
Döşeme

Steel Structure Weight: 410.000 kg.
Composite Floor Area: 1.800 m²
Scope: Steel Structure and
Composite Floor



VILLA / TUZLA-İSTANBUL

Çelik yapı ağırlığı : 450 TON
Kompozit döşeme alanı : 2400 m²
Çatı panel kaplama alanı : 800 m²
Kapsam : Çelik Villa

Steel structure weight: 450 TONS
Composite floor area: 2400 m²
Roof panel coverage: 800 m²
Scope: Steel Villa



FEHİME SULTAN YALISI / İSTANBUL

Çelik yapı ağırlığı : 450 TON
Kompozit döşeme alanı : 2400 m² Çatı
panel kaplama alanı : 800 m²
Kapsam : Çelik Yapı ve Kompozit Döşeme

Steel Structure Weight: 410.000 kg.
Composite Floor Area: 1.800 m²
Scope: Steel Structure and Composite
Floor



HATİCE SULTAN YALISI / İSTANBUL

Uzay Çatı Alanı: 4.200 m²
Çatı Cephe Kaplama Alanı: 4.800 m²
Sistem Ağırlığı: 185.000 kg.
Kapsam : Uzay Çatı ve Çatı Cephe Kaplaması

Space Roof Area: 4.200 m²
Roof Cladding Area: 4.800 m²
System Weight: 185.000 kg.
Scope: Steel Structure and Composite Floor

